

Spectrum Fusion

Es una plataforma de gestión de datos empresariales que permite la integración de múltiples tecnologías de almacenamiento de datos en un solo sistema unificado.

¿Qué es?

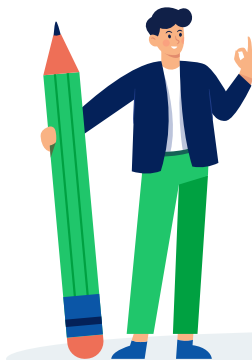
1



- Es una plataforma de gestión de datos empresariales que integra múltiples tecnologías de almacenamiento de datos.
- Permite la gestión de datos de varias nubes y la integración de sistemas de almacenamiento heterogéneos.

Características principales.

2



- Gestión unificada de datos de múltiples nubes y sistemas de almacenamiento.
- Integración de tecnologías de almacenamiento heterogéneas.
- Facilita la automatización y la toma de decisiones basada en datos.
- Proporciona una plataforma escalable y flexible para futuras expansiones

Beneficios.

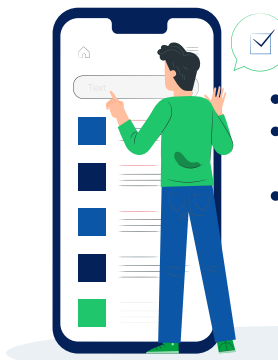
3



- Optimiza la eficiencia de almacenamiento y la gestión de datos.
- Reduce la complejidad de los sistemas de almacenamiento.
- Proporciona una visión unificada de los datos empresariales.
- Aumenta la agilidad empresarial y la capacidad de respuesta.

Casos de uso.

4



- Gestión de datos en la nube.
- Integración de tecnologías de almacenamiento heterogéneas.
- Análisis de datos en tiempo real y toma de decisiones basadas en datos.

Conclusión.

- IBM Spectrum Fusion es una plataforma de gestión de datos empresariales que permite la integración de múltiples tecnologías de almacenamiento de datos.
- Ofrece una solución completa y unificada para la gestión de datos de múltiples nubes y sistemas de almacenamiento heterogéneos, lo que mejora la eficiencia y la productividad empresarial.